



Editorial

Liebe Massoth-Freunde, vor wenigen Tagen schloss die 63. Internationale Spielwarenmesse in Nürnberg ihre Tore. Auch die Firma Massoth war erneut mit einem eigenen Stand vertreten. In unserem heutigen Newsletter möchten wir Ihnen gerne die Neuheiten 2012 vorstellen. Neben einem kleinen Messebericht möchten wir Ihnen heute auch einen Umbau einer der bekannten LGB-Draisinen mit einem eMOTION M Decoder vorstellen. Wir wünschen viel Spass beim Lesen.

Inhaltsverzeichnis

<i>Editorial</i>	1
<i>Impressum</i>	1
<i>Internationale Spielwarenmesse Nürnberg</i>	1
<i>Neuheiten 2012</i>	2
<i>8151601 Powercap micro</i>	2
<i>8152501 8FS Servodecoder</i>	2
<i>8431001 Pendelautomatik analog</i>	2
<i>Gartenbahnschnittstelle „PluG“</i>	2
<i>Neuheiten 2012 (Fortführung)</i>	3
<i>8150101 eMOTION XL II</i>	3
<i>DiMAX Navigator Firmware Version 1.9</i>	3
<i>Aktuelle Produktauslieferungen</i>	3
<i>8175101 DiMAX PC Modul USB</i>	3
<i>Neue Soundprojekte</i>	3
<i>DiMAX Navigator Bilderupdate 2012</i>	3
<i>Digitalisierung einer LGB Draisine 20010</i>	4

Impressum

Herausgeber: Massoth Elektronik GmbH
Dieser Newsletter, insbesondere Beiträge, Bilder und Zeichnungen sind urheberrechtlich geschützt. Übersetzung, Nachdruck und Verfielfältigung ist ausschließlich nur für private Zwecke gestattet. Wir weisen darauf hin, dass trotz aller Sorgfalt Fehler nicht auszuschließen sind. Die Angaben im Newsletter erfolgen daher ohne Gewähr. Irrtümer und Änderungen vorbehalten.

Internationale Spielwarenmesse Nürnberg

Liebe Leserinnen und Leser,

Die Internationale Spielwarenmesse Nürnberg gehört zu den wichtigsten Fachmessen für Spielwaren und Hobbyartikel aller Art. Hier treffen sich die großen Hersteller zur alljährlichen Neuheitenschau. In diesem Jahr war natürlich auch Massoth wieder als Aussteller auf der Spielwarenmesse mit einem eigenen Stand vertreten um aktuelle Produktneuerungen zu präsentieren.

Ein besonderes Highlight des Messestands war die neue Messeanlage in Spur G. Eine Nachbildung einer Bahnhofsszene mit klassischem Nebenbahncharakter, die vollautomatisiert über PC betrieben wurde. Die ansprechende Detaillierung und vor allem der zufallsgesteuerte Anlagenbetrieb brachte entsprechende Überraschungsmomente und sorgte für reges Interesse der Messebesucher. Auf nur 3m Länge fuhren 3 Züge auf gerade einmal 8 definierten Haltepunkten. Auch Wolfgang Richter beobachtete die Messeanlage mit großem Interesse und erfreute sich am regen Leben auf der Anlage.

Auch in diesem Jahr haben wir uns wieder einige interessante Produktneuerungen überlegt und diese auf der Spielwarenmesse präsentiert. Dazu gehören unter anderem eine Pendelautomatik für Analogbetrieb sowie einige Digitalkomponenten, die wir in diesem Newsletter vorstellen möchten. Dazu gehören der 8FS Servodecoder, ein besonders kleiner, aber leistungsfähiger Spannungspuffer und der neue eMOTION XL II Lokdecoder, der im Herbst den beliebten eMOTION XL ablösen wird. Die Produktneuerungen werden durch einige Softwareaktualisierungen ergänzt, die vorhandene Produkte um weitere nützliche Funktionen erweitern. Besonders interessante Gespräche konnten wir auch bezüglich der unter Federführung der Firma Massoth neu entwickelten Großbahnschnittstelle, Projektbezeichnung „PluG“ führen. Im Verband der Hersteller Digitaler Modellbahnprodukte e.V. (VHDM) haben sich führende Modellbahn- und Zubehörhersteller zusammengeschlossen um gemeinsame Standards zu entwickeln und zu normen.



Daniel Massoth erklärt Wolfgang Richter (Erfinder der LGB) und John Rogers (LGB Tours) die vollautomatische und per Zufall gesteuerte Messeanlage. Wolfgang Richter beobachtet das Geschehen.



Neuheiten 2012



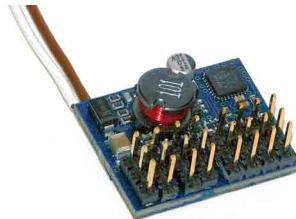
8151601 Powercap micro

Speziell für kleine zweiachsige Lokomotiven haben wir einen neuen Spannungspuffer entwickelt. Sehr kleinen Elektronikbauteilen ist es zu verdanken, dass dieser Powercap micro beispielsweise auch in Feldbahnlokomotiven eingebaut werden kann. Ein Stehenbleiben auf Kunststoffweichenherzen gehört somit der Vergangenheit an. Die Pufferzeit beträgt je nach Lokart bis zu 30 Sekunden.

Weitere Details:

- maximaler Pufferstrom 1A
- maximaler Ladestrom 400mA
- Spannungsversorgung 10-24V DC / DCC

UVP: € 49,95 (inkl. MwSt. in Deutschland)



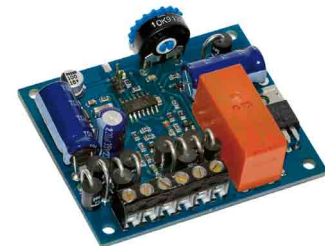
8152501 8FS Servodecoder

Um den Anforderungen der Kunden nach High-tech-Modellen mit unzähligen Funktions- und Servoausgängen gerecht zu werden, haben wir einen neuen eMOTION 8FS Servodecoder in unser Produktprogramm aufgenommen. Die heutigen Wünsche der Anwender sind eine Herausforderung für jeden Digitaldecoder. Der neue 8FS Servodecoder bietet nun erstmals die Möglichkeit Servos direkt anzusteuern, der benötigte Festspannungsregler für den Servobetrieb ist bereits integriert. Ebenfalls neu ist eine gesonderte Programmieradresse, diese ermöglicht es, den eMOTION 8FS auch im eingebauten Zustand jederzeit separat programmieren zu können

Weitere Details:

- NMRA/DCC und Analogbetrieb
- Spannungsversorgung 6-24V DC / DCC
- maximaler Gesamtstrom 800mA
- 8 Logikausgänge (5V, 10mA)
- 1 Buffer-Control (für Spannungspuffer)
- Regelspannung 6V / 500mA
- 10239 Lokadressen
- 1027 zuordnungsbarer Funktionen
- BiDi bereits vorbereitet
- fest integrierte Programmierrückmeldung
- Gleisanschluss per 2-adrigem Kabel
- 8 x 3-polige Stiftleiste für Anschluss:
- 4 x Servo (direkt)
- 4 x Sonderfunktion (auch Servo)

UVP: € 39,95 (inkl. MwSt. in Deutschland)



8431001 Pendelautomatik analog

In einer deutlich überarbeiteten Version legen wir in diesem Jahr eine Pendelautomatik für den automatischen Analogbetrieb auf. Die Elektronik verfügt über eine Pendelfunktion mit einer einstellbaren Pendelpausenzeit von 5 Sekunden bis zu 4 Minuten. Für die Spannungsversorgung wird ein analoger Fahrregler benötigt. Das Modul kann direkt mittels vier Befestigungsschrauben im LGB-Prellbock montiert werden.

Weitere Details:

- Spannungsversorgung 10-24V AC / DC
- maximaler Ausgangsstrom 3,5 Ampere
- 2 x Steuereingang Sensorgleis
- Anschluss über 6 Schraubklemmen

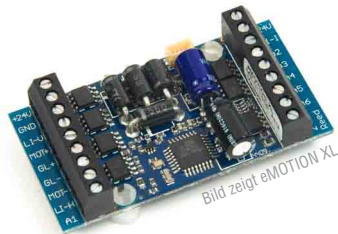
UVP: € 79,- (inkl. MwSt. in Deutschland)

Gartenbahnschnittstelle „PluG“

Der Zusammenschluss zum Verband der Hersteller Digitaler Modellbahnprodukte e.V. (VHDM) erfolgte mit dem Ziel herstellerübergreifende Standards zu schaffen. Bei den kleinen Spurweiten gibt es bereits seit Jahren standardisierte Schnittstellen, im Spur G Bereich ist dies nicht der Fall. Aus diesem Grund wurde im vergangenen Jahr unter Federführung der Firma Massoth eine universelle Gartenbahnschnittstelle definiert, die je nach Bedarf in Größe und Ausführung skalierbar ist. Mit bis zu 50 Kontakten bietet die Schnittstelle etliche Funktionen, die je nach Bedarf belegt und genutzt werden können.



Neuheiten 2012 (Fortführung)



8150101 eMOTION XL II

Mit einer überarbeiteten Neuauflage des beliebten eMOTION XL bieten wir unseren Kunden einen, dem heutigen Standard, entsprechenden Digitaldecoder an. Neben einer neuen Hardware, bei der nun auch Servos direkt aufgesteckt werden können, wurde auch im Software-Bereich nachgebessert. Hier wurde zum einen das Langsamfahrverhalten optimiert und zum anderen bietet der eMOTION XL II ein Funktionsmapping der neuesten Normen. Als einer der ersten Decoder verfügt der neue XL II auch über verschiedene Rückmeldemöglichkeiten über das Gleis. Weitere Details:

- NMRA/DCC und Analogbetrieb
- Spannungsversorgung 6-24V DC / DCC
- maximaler Gesamtstrom 4.5 Ampere
- maximaler Motorstrom 3.5 Ampere
- maximaler Schaltstrom 1.2 Ampere
- 10 Schaltausgänge (6 x 0.6A, 4 x 0.1A)
- 2 Logikausgänge 5V (z.B. für Servos)
- 1 Buffer-Control (für Spannungspuffer)
- Regelspannung 6V / 500mA
- Bussystem MASSOTH V2.0 und SUSI
- BiDi bereits vorbereitet
- neue Lastregelung
- neue Generation Funktionsmapping
- separate Programmieradresse

UVP: € 59,90 (inkl. MwSt. in Deutschland)



DiMAX Navigator Firmware Version 1.9

Eine deutliche Erweiterung erfährt der DiMAX Navigator dieses Jahr durch eine neue Firmware. Highlight ist definitiv die Erweiterung auf mögliche 28 Funktionen, die über die vorhandene Tastatur ausgelöst werden können. Auch der neuerdings erweiterte Funktionsstandard mit den sogenannten „Binary State Functions“ (Binärfunktionen) wird ab sofort von Adresse 1 bis 999 unterstützt. Noch mehr Spielspaß kann nun mit einer „Lok-Klau-Funktion“, der sogenannten „erzwungenen Lokübernahme“ aufkommen. Dabei kann eine Lok übernommen werden, auch wenn Sie auf einem anderen Handregler bereits aktiv ist. Hilfreich ist auch die Loklistensortierung, die nun über das Menü aufgerufen werden kann. Dabei kann die Liste konfigurierter und gespeicherter Loks im Handregler sowohl alphabetisch nach Lokname aber auch nach zugewiesener Lokadresse sortiert werden. Nützlich ist auch die Rückmeldeanzeige, bei der nun Rückmeldeadressen (Gleiskontakte, etc.) bei Auslösung im Display des Navigators angezeigt werden können. Mit Hilfe eines Magneten in der Hand kann so die einwandfreie Funktion und Adressierung einzelner Kontakte individuell geprüft werden. Ein Blick auf die Zentrale oder in den PC ist nicht mehr nötig. Das Firmwareupdate wird in Kürze im DownloadCenter bereitstehen, wir informieren dazu auf unserer Internetseite.

Aktuelle Produktauslieferungen



8175101 DiMAX PC Modul USB

Das DiMAX PC Modul USB 2.0 (Art. 8175101) wird ab März wieder lieferbar sein. Anstelle des bisherigen, unverbindlichen Verkaufspreises von 149,- Euro (inkl. MwSt) wird das Modul seit 1.1.2012 zum günstigeren UVP von 129,- Euro angeboten.

Neue Soundprojekte

Die Anzahl verfügbarer Soundprojekte wird Stück für Stück erweitert. So stehen nun die folgenden Soundprojekte für den eMOTION XLS, LS und S Sounddecoder ab sofort im DownloadCenter zum Download zur Verfügung:

- 8210014 - Feldbahn Dampflok
- 8220059 - HF130 Diesellok
- 8230230 - Bernina Krokodil
- 8230530 - BR194 DB Krokodil (überarbeitet)

Weitere geplante Soundprojekte sind:

- 8220052 - ÖBB Diesellok 2091
- 8220550 - BR199 Harzkamel (Überarbeitung)
- 8230042 - RhB Ge 4/4 III (Überarbeitung)

DiMAX Navigator Bilderupdate 2012

Das DiMAX Navigator Bilderupdate 2012 ist freigegeben und kann im DownloadCenter heruntergeladen werden.



Digitalisierung einer LGB Draisine 20010

Die kleine LGB Draisine 20010 gehört, wie auch die Stainz-Lokomotive, zu einem LGB-Kultfahrzeug. Seit vielen Jahren ist das bekannte Modell mit Gustav dem Draisinenführer auf dem Markt. Neben der Ursprungsausführung gab es weitere viele verschiedene Varianten. Wir möchten Ihnen heute einen Digitalumbau des Modells 20010 mit Gustav zeigen. Die Digitalisierung gestaltet sich relativ einfach, wir empfehlen den Einbau eines eMOTION M Lokdecoders.

1. Die Motorabdeckung wird im ersten Schritt demontiert, hierzu müssen zwei Schrauben gelöst werden.
2. Nun kann der Getriebeblock durch das Lösen von weiteren zwei Schrauben demontiert werden.
3. Im Getriebe werden je Gleisseite die beiden Kohlen mit einem kurzen Kabel verbunden.
4. Der eMOTION M wird im Getriebe an einer Seite platziert.
5. Die beiden Decodergleiskabel werden gekürzt und direkt an die Kohlen angeschlossen.
6. Auch die beiden Motorkabel werden etwas gekürzt und direkt an die Löt-fahnen des Motors angelötet.
7. Nach einem ersten Funktionstest kann das Modell nun wieder montiert werden.
8. Folgende CV-Werte haben wir für einen vorbildgerechten Einsatz angepasst.
 - CV 2 = 50
 - CV 3 = 50
 - CV 4 = 10
 - CV 5 = 150
 - CV 6 = 25

